

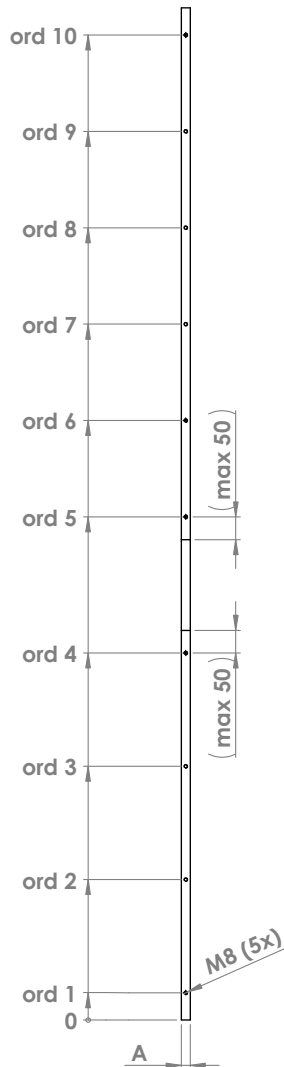
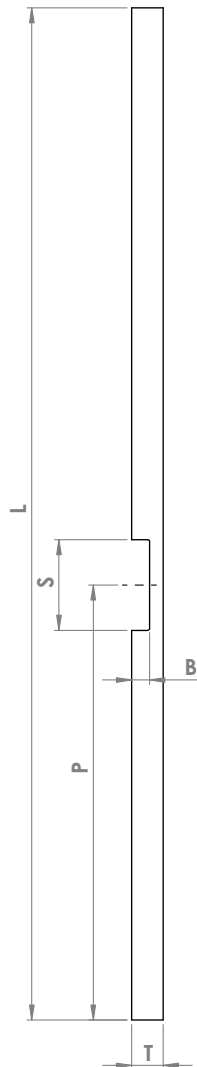
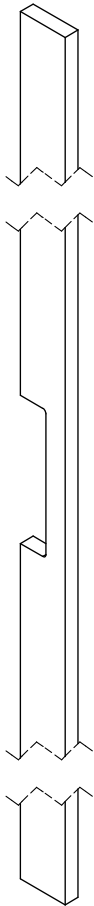
Klant: ..... Tel. : ..... Fax: .....

Adres: ..... Plaats: .....

BTW: ..... ← → omcirkel wat van toepassing is

| KLEUR                               | LEVERINGSTERMIJN           |              |                      | MATERIAAL OPPERVLAKTE |      |       |       |       |       |
|-------------------------------------|----------------------------|--------------|----------------------|-----------------------|------|-------|-------|-------|-------|
|                                     | TREKKER                    | NM           | <del>NP</del>        | <del>RH</del>         | BRUT | RAL 2 | RAL 3 | RAL 4 | RAL 5 |
| DOORGAANDE ZICHTBARE BEVESTIGING    |                            |              |                      |                       |      |       |       |       |       |
| Poedercode is verplicht op te geven | Standaard Leveringstermijn | Na Plaatsing | Rush Order Meerprijs | Uw Ref.: .....        |      |       |       |       |       |

**TYPE: DTR-P-02**



**AANTAL**

- L (max 3000)
- S (standaard 150)
- B (T-B >= 20)
- P (standaard 1050)

- ord 1
- ord 2
- ord 3
- ord 4
- ord 5
- ord 6
- ord 7
- ord 8
- ord 9
- ord 10

| stuks |
|-------|
| mm    |
| mm    |
| mm    |
| mm    |
| mm    |
| mm    |
| mm    |
| mm    |
| mm    |
| mm    |
| mm    |

**T x A (maak selectie)**

- 70x15mm
- 70x20mm
- 80x15mm
- 80x20mm
- 80x25mm
- 100x20mm
- 100x25mm

|  |
|--|
|  |
|  |
|  |
|  |
|  |
|  |
|  |

**DRAADKEUZE**

Standaard M8  
Doorgaande zichtbare bevestiging mee leveren?

- 90 mm
- 140 mm
- Afwijkende draadkeuze
- M5
- M6

|  |
|--|
|  |
|  |
|  |
|  |
|  |

**OPMERKING**

Indien gemonteerd op Torix deurpaneel dient de positie te worden meegegeven op besteldocument deurpaneel. Afwijkende maten zijn mogelijk tegen een meerprijs.

Akkoord voor bestelling. datum: ..... Handtekening: .....